

2011年1月18日

報道関係者各位

ngi group 株式会社
株式会社ネットマイル

ネットマイル社、ngi group の「ngi ソーシャルコネクト」を導入 ～Twitter や Facebook、mixi との連動サービスを開始～

インターネット上の共通ポイントプログラムを運営する株式会社ネットマイル（本社：東京都千代田区、代表取締役 CEO：畑野仁一 以下、ネットマイル社）は、ngi group 株式会社（本社：東京都渋谷区、代表執行役社長：金子陽三 以下、ngi group）が提供する「ngi ソーシャルコネクト」を導入し、Twitter や Facebook、mixi と連動するサービス（以下、本サービス）を、本日 2011 年 1 月 18 日（火）14 時より開始します。また、サービス開始を記念して、利用・招待促進キャンペーンを実施します。

「ngi ソーシャルコネクト」とは、ngi group の開発したソーシャルグラフ情報活用プラットフォームです。現在、Twitter や Facebook、mixi を代表とするソーシャルメディアの利用者とトラフィックは急速に増加しており、ソーシャルメディアとの連動およびソーシャルグラフ*の活用が各方面から注目されています。本サービス開始により、「ngi ソーシャルコネクト」がネットマイル社の運営するウェブサイトの実装され、ネットマイルユーザーは、自分の行動や嗜好情報を、Twitter や Facebook、mixi など、ユーザーが登録するソーシャルメディア上のソーシャルグラフに発信することができます。ユーザーは、ネットマイルに関する情報やコメントをソーシャルメディア上で簡単に共有し、ユーザー同士のつながりを深めることが可能です。また、本サービスを通じて、自分の持つソーシャルグラフに対し、ネットマイルへの招待を行うことも可能です。

*ソーシャルグラフ

人間の相関関係のこと。ソーシャルメディア上ではユーザー同士のつながりや友達リストを表す。

ネットマイル社では、本サービスの開始を記念して、以下の利用・招待促進キャンペーンを実施します。

■ 「ngi ソーシャルコネクト」スタート記念 ざくざくマイルキャンペーン概要

- ・ **キャンペーン期間**
2011年1月18日（火）～2011年2月21日（月）
- ・ **キャンペーン内容**
 1. 初回コネクトで 50mile プレゼント
ネットマイルのウェブサイトから、ngi ソーシャルコネクトに初めてコネクトした場合、もれなくネットマイル 50mile をプレゼントします。
 2. 友達招待で 100mile プレゼント
ngi ソーシャルコネクトのソーシャルグラフから友人をネットマイルに招待し、招待された友人がネットマイルの会員登録を完了すると、招待した会員と招待された友人それぞれにネッ

トマイル 100mile をプレゼントします。

3. 招待した友達のコネクで 50mile プレゼント

招待した会員が ngi ソーシャルコネクに始めてコネクした場合、招待した会員に 50mile をプレゼントします。

・ キャンペーンページ URL

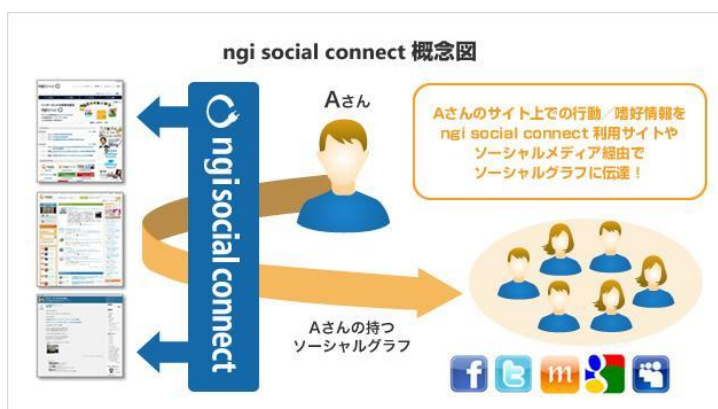
<https://www.netmile.co.jp/ctrl/user/InvitationNscInit.do>

(2011年1月18日(火) 14:00よりご覧いただけます)

本サービスの開始により、ネットマイル社としては既存会員の活性化と、ソーシャルメディアからのトラフィック増加および招待機能による新規会員の増加を期待しています。また、ngi groupとしては、今回、国内最大級のポイントプログラムを運営するネットマイル社が導入したことで、「ngi ソーシャルコネク」の認知度が向上し、利用が促進されることを期待しています。今後も両社はソーシャルマーケティングの分野において協力していきます。

【ngi ソーシャルコネクについて】 (<http://www.socialgraphmarketing.net/>)

「ngi ソーシャルコネク (以下、nsc)」とは、サイトの既存ユーザーが持つ Twitter・Facebook・mixi でのソーシャルグラフ (「マイミク」や「相互フォロワー」など) をサイトプロモーションに効果的に活用するツールであり、nsc を導入するサイト、nsc 導入サイトの利用者、それぞれに高いメリットが生まれます。



■ユーザーメリット (サイトを利用する側にとってのメリット)

1/複数のソーシャルメディアに同時投稿

Twitter・Facebook・mixi のアカウントに同時 (一斉) に投稿する事が出来ます。

2/自分のマイフレンドなどソーシャルグラフの状況が分かる

nsc 導入サイト閲覧中に、自分のマイミクやフォロワーなどソーシャルグラフがそのサイトに対して行った投稿などアクティビティを簡単に見る事が出来、自分のソーシャルグラフによるサイト評価などが分かります。

3/閲覧中のサイトの一般の人たちの評価が分かる

nsc 導入サイトでは、nsc によるそのサイトのみのアクティビティを見る事が出来ます。

このアクティビティは Twitter のみなどではなく、Twitter・Facebook・mixi の物がマージされています。

■サイトメリット（nscを導入するサイトのメリット）

1/ソーシャルボタン設置が煩雑にならない

nscでは、Twitter・Facebook・mixiのソーシャルボタンを個別に設置する必要がありません。

2/サイト独自のアクティビティを設定可能

ソーシャルメディアが提供する「つぶやく」「シェア」などのアクティビティ以外に、「会員登録した」などサイト独自のアクティビティを設定する事が可能です。

3/アクティビティ保有、分析が可能に

サイトで発生したアクティビティのログを nsc 側で保有しているので分析が可能です。（現在、分析機能準備中）



また、Google Chrome ブラウザーの拡張機能版の nsc 「ngi social connect on Google Chrome」も提供、同拡張機能から生じたアクティビティのみを集約したサイト「Chrome ユーザーのささやき (<http://cr.sasayaki.tv/>)」も公開しています。

* 「ngi social connect on Google Chrome」ダウンロード先

<https://chrome.google.com/extensions/detail/dafofkalmcjnpnmebpmndphgelkmmml1>

【共通ポイント「ネットマイル」について】 (<http://www.netmile.co.jp/>)

株式会社ネットマイルが管理運営するインターネット上の共通ポイントサービス。「ネットマイル」サイト内からの企業キャンペーンへの参加や、ショッピング、アンケート回答等でポイントが貯まる。貯まったポイントは航空マイレージや現金、電子マネーや各種商品など約 200 種類の特典商品から交換が可能。

【株式会社ネットマイルについて】 (<http://biz.netmile.co.jp/>)

インターネット市場における共通ポイントプログラム「ネットマイル」と、ネットマイル会員を活用した大規模ネットリサーチを運営。2001年4月サービス開始。ネットマイルの累計加盟サイト数1,100サイト、累計登録会員数約428万人（2010年12月末現在）の規模は、日本最大級。

社名	株式会社ネットマイル
代表取締役 CEO	畑野 仁一
所在地	〒102-0083 東京都千代田区麹町 2-4 麹町鶴屋八幡ビル 8F
事業内容	1：インターネット市場におけるユニバーサルポイントプログラム「ネットマイル」のサービスを運営 2：ネットマイル会員を活用した、大規模ネットリサーチの運営
サービスサイト	http://www.netmile.co.jp/

【ngi group 株式会社について】 (<http://www.ngigroup.com/>)

1998年2月設立。インターネット関連事業、インベストメント&インキュベーション事業、その他事業(3Dインターネット)を展開し、2006年にマザーズ上場。

社名	ngi group 株式会社
上場市場	東京証券取引所マザーズ市場 (証券コード 2497)
代表執行役社長	金子 陽三
所在地	〒107-0062 東京都港区南青山 1-26-1 寿光ビル 3F
主な事業内容	インターネット関連事業、インベストメント&インキュベーション事業、その他事業 (3D インターネット)
サービスサイト	http://www.ngigroup.com/ (コーポレートサイト) http://applie.net/ (iPhone・mixi アプリレビューサイト 'Applie') http://www.socialgraphmarketing.net/ (ソーシャルグラフマーケティング) http://cr.sasayaki.tv/ (Chrome ユーザーのささやき)

【当リリースに関する報道関係者お問合せ先】

株式会社ネットマイル 広報担当:金子
TEL:090-1842-4674 Email:press@netmile.co.jp

ngi group 株式会社 広報担当:和田
TEL: 03-6821-0008 Email:press@ngigroup.com